



## Acompanhamento Técnico Especializado - Intercâmbio de conhecimento

### Objetivo da intervenção

Contribuir para o reforço das competências de beneficiários (diretos ou indiretos) de outras intervenções do PEPAC e assim contribuir para o seu sucesso. Este tipo de intervenção integrada no AKIS de Portugal permite disponibilizar um acompanhamento de proximidade e de continuidade (diverso e complementar ao Sistema de Aconselhamento Agrícola e à Formação) essencial na implementação de intervenções que exigem um maior grau de inter-relações.

Com efeito, determinadas intervenções pelo seu carácter territorial integrado exigem um acompanhamento de proximidade para potenciar o efeito da sua aplicação. Neste âmbito temos:

- Intervenções relacionadas com a temática da Biodiversidade/Paisagem de elevado valor: «Planos zonais agroambientais»; «Gestão do montado por resultados»; «Gestão integrada em zonas críticas», «Proteção de espécies com estatuto em superfície agrícola» e «Proteção de espécies com estatuto e Silvoambientais», que exigem um acompanhamento contínuo dos beneficiários por parte de entidades multidisciplinares para a preservação e reforço da biodiversidade, assim como o diálogo entre a componente teórica/científica e a componente prática/agrícola.
- Intervenções relacionadas com recursos naturais, designadamente o regadio sustentável para aumentar o uso eficiente da água. Com efeito, para potenciar a sustentabilidade no uso da água através de infraestruturas coletivas, é determinante um contacto de proximidade com os regantes para permitir uma melhor e mais adequada utilização do recurso. Neste contexto, associada a intervenções «Desenvolvimento do regadio sustentável» e «Melhoria da sustentabilidade dos regadios existentes», é fundamental um apoio técnico especializado à introdução de boas práticas de gestão dos recursos hídricos.



## Acompanhamento Técnico Especializado - Intercâmbio de conhecimento

Este tipo de intervenção adequa-se ainda ao acompanhamento do processo de instalação do Jovem Agricultor, promovendo as necessárias competências do jovem agricultor numa fase inicial da instalação, e assim ser determinante para o rejuvenescimento do tecido empresarial agrícola.



Esta intervenção contribui para as seguintes metas do PEPAC:

- Número de pessoas que beneficiam de aconselhamento, formação, intercâmbio de conhecimentos ou que participam em grupos operacionais da Parceria Europeia de Inovação (PEI) apoiados pela PAC, a fim de melhorar o desempenho sustentável em termos económicos, sociais, ambientais, climáticos e de eficiência na utilização dos recursos
- Número de pessoas que beneficiam de aconselhamento, formação, intercâmbio de conhecimentos ou que participam em grupos operacionais da Parceria Europeia de Inovação (PEI) apoiados pela PAC relacionados com o desempenho em matéria de ambiente ou de clima

### Beneficiários

Pessoa coletiva, privada ou pública, com atividade em Portugal Continental, isolada ou em parceria, com competências técnicas nas áreas identificadas.





## Acompanhamento Técnico Especializado - Intercâmbio de conhecimento

### Condições de acesso

Apresentação de um Plano de Ação de 3 anos, o qual tem que demonstrar coerência técnica e estar alinhado com os objetivos do PEPAC. Este plano tem que incluir uma síntese da situação de partida com a identificação da área geográfica de atuação, as ações (dinamização, apoio técnico especializado e monitorização) da intervenção, contendo para cada ação o plano financeiro e respetivo cronograma, e as metas a alcançar, designadamente o número de pessoas que potencialmente irão beneficiar da intervenção.

Tendo em consideração o âmbito da intervenção, o plano de ação deve conter ainda informação específica relacionada com as seguintes áreas:

- Apoio Gestão associada às intervenções: «Planos zonas agroambientais»; «Gestão do montado por resultados»; «Gestão integrada em zonas críticas» e «Proteção de espécies com estatuto e silvoambientais»:
  - Sensibilização da população alvo e apoio técnico especializado dos beneficiários no âmbito dos compromissos agro-silvo-ambientais contratados;
  - Elaboração e implementação de normas técnicas, e outras orientações para proteção e gestão dos sistemas agrícolas e florestais relacionados com as intervenções em causa no quadro de Intervenções com compromissos agro-silvo-ambientais.
- Apoio Técnico especializado à introdução de boas práticas de gestão dos recursos hídricos associado às intervenções: «Desenvolvimento do regadio sustentável»; «Melhoria da sustentabilidade dos regadios existentes»:
  - Sensibilização da população alvo e apoio técnico especializado dos beneficiários finais das Intervenções relativas aos Regadio Coletivos Sustentáveis;
  - Elaboração e implementação de normas técnicas, e outras orientações para melhoria da gestão dos recursos hídricos dos beneficiários finais das intervenções relativas aos Regadio Coletivos Sustentáveis.



## Acompanhamento Técnico Especializado - Intercâmbio de conhecimento

- Apoio Técnico especializado para a instalação do jovem agricultor associado às intervenções: «Apoio Instalação dos Jovens agricultores» e «Investimento produtivo Jovem agricultor – 1.ª instalação»:
  - Sensibilização da população alvo e apoio técnico especializado;
  - Promover as competências do jovem agricultor numa fase inicial da instalação, designadamente as que têm impacto na rendabilidade e sustentabilidade das “novas” explorações agrícolas.



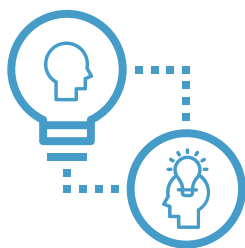
# C.5.5

## Acompanhamento Técnico Especializado - Intercâmbio de conhecimento



### Compromissos

- Cumprir o plano de ação plurianual.
- Elaborar e submeter um relatório de atividades anualmente com a execução do plano de ação.



# C.5.5

## Acompanhamento Técnico Especializado - Intercâmbio de conhecimento



### Nível de apoio

- Custos simplificados na modalidade de custos indiretos sobre as despesas com recursos humanos de **35%**;
- Valor máximo de **90 mil euros** por plano de ação.

